

Vážení přátelé slánského muzea,

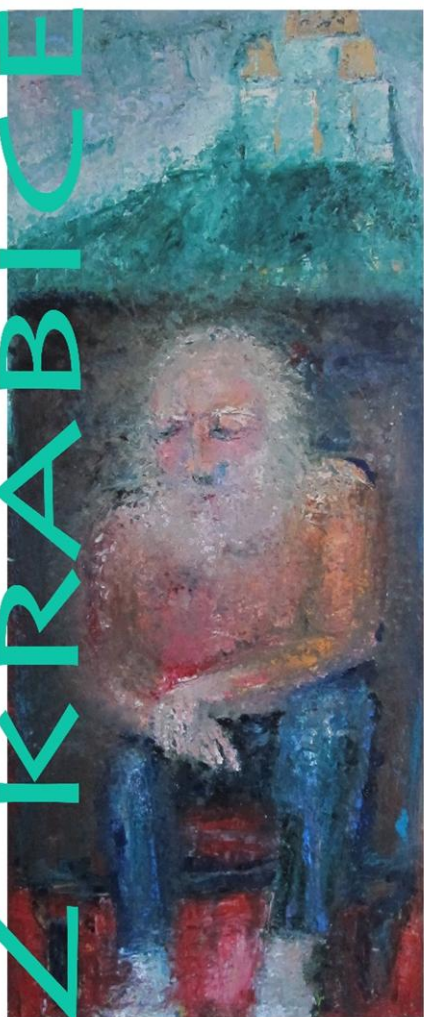
letošní výstavní sezónu zahájíme o něco později než obvykle. Po proběhnuvších rekonstrukčních pracích muzeum opět otevíráme veřejnosti v upraveném kabátě - podobně jako v loňském roce. Těšit se můžete na nově prezentované exponáty - zejména dámy ocení kolekci starých hřebenů a vlasových ozdob, nebo na změny estetického a technického



charakteru. Věříme, že zcela nové osvětlení a výmalba vybraných částí stálé expozice, opravené parketové podlahy, nová květinová výzdoba a v neposlední řadě generální úklid všech muzejních prostor podpoří příjemné zážitky při prohlídce stálé expozice a celkový dojem z návštěvy našeho muzea.

I. Výstavní sezónu roku 2014 zahájíme **v sobotu 5. dubna v 16 hodin vernisáží výstavy „Z krabice“**, kterou pro Vás připravila známá slánská výtvarnice **Viola Benešová**. Autorka

Z KRABICE



POŘADÁ

VÝSTAVU OBRAZŮ

POČ. GRAFIKY

SKULPTUR A JINÉHO

**VIOLY BENEŠOVÉ
S KONCERTEM
KOMORNÍHO
SBORU
EN ARCHÉ**

ZAHÁJENÍ VÝSTAVY

DNE 5. 4. 2014 V 16,00 HOD.

V GALERII MUZEA

VE DRUHÉM PATŘE

VÝSTAVA POTRVÁ DO 18. 5. 2014

VLASTIVĚDNÉ MUZEUM VE SLANÉM

MASARYKOVO NÁMĚSTÍ 159

274 01 SLANÝ

vystudovala Střední průmyslovou školu kožařskou ve Zlíně, Střední odbornou školu výtvarnou v Praze obor Design drobného spotřebního zboží a Lidovou konzervatoř v Praze obor Kresba, malba, sochařství pod vedením akad. Malíře V. V. Palečka a akad. Sochaře M. Pankráce. Viola Benešová na výstavě představí své obrazy, počítačové grafiky, šperky, skulptury a další díla. Součástí vernisáže bude hudební vystoupení pražského komorního **sboru En Arché** založeného v roce 1995 sbormistrem Vojtěchem Jouzou,

kteřý soubor vede dodnes. Sbor získal řadu ocenění na mezinárodních soutěžích a vystupuje na koncertech u nás i v zahraničí. Na koncertě v kapli Zasnoubení Panny Marie ve Slaném, který se uskuteční bezprostředně po zahájení výstavy, představí sbor část svého repertoáru, jež zahrnuje převážně kompozice barokních autorů, doplněné o skladby z předbarokního období a z 20. století.



II. V dubnu se v kapli muzea uskuteční ještě další tři koncerty pro veřejnost. V **pondělí 7. dubna** se bude **od 19 hodin** konat Gratulační večer k 90. narozeninám známého slánského hudebníka a pedagoga Václava Šarbocha. Při této příležitosti vystoupí **Komorní orchestr**



Dvořákova kraje pod vedením prof. Václava Mazáčka. Ve **středu 16. dubna** pořádá Kruh přátel hudby koncert **Zámeckého saxofonového kvarteta** pod vedením Josefa Žemličky. Koncert během něhož uslyšíte klasické i moderní skladby začne **v 19 hodin**. Sérii dubnových koncertů zakončí **Orchestr ArtN**, a to ve **středu 23. dubna od 19 hodin**. Orchestr, jež založil a řídí skladatel, dirigent a sbormistr v jedné osobě Roman Z. Novák, vystupuje u nás i v zahraničí a pravidelně se účastní benefičních akcí, vánočních a novoročních koncertů. Ve Slaném zazní v podání Orchetru ArtN Mozartovo Requiem, zpívat bude pražský sbor Hlahol.

III. Ve **středu 9. dubna v 17 hodin** bude v malé galerii muzea přednášet **Mgr. Zdeněk Víšek** ze slánské Obchodní akademie. Přednáška s názvem **„Židovský hřbitov ve Slaném v proměnách času“** představí dosud málo známé téma této funerální slánské památky.



IV. Ve Třebízi proběhne ve spolupráci s cestovní kanceláří CK2 další ročník úspěšného programu pro děti **Velikonoce na statku**. V Cífkově statku ožije celé hospodářství přípravami na Velikonoce. Děvečka představí dětem staré velikonoční zvyky, společně si ozdobí břízku



a kraslice, děti budou seznámeny s celým obdobím předjaří a Masopustu, nahlédnou do kuchyně provoněné tradičním velikonočním pečivem a zábavnou formou stráví poučný jarní půlden. Akce se koná **od 7. do 10. dubna** a je určená pro školní skupiny a přístupná je pouze po předchozí

rezervaci u CK2.

Více zde: <http://ck2.cz/pro-skoly/vylety-a-exkurze/velikonocni-vylety/velikonoce-na-statku/1036.php>

V. Ve **čtvrtek 24. dubna** se spolu s kolegy z odboru kultury MěÚ Slaný připojíme k iniciativě Sdružení historických sídel Čech, Moravy a Slezska akcí **Brány památek dokořán**. Na svátek sv. Jiří si u příležitosti Mezinárodního dne památek a sídel bude veřejnost moci prohlédnout tři starobylé památky. Ve Slaném budou návštěvníkům otevřeny brány kaple Zasnoubení Panny Marie býv. piaristické koleje (dnes muzeum), děkanského kostela sv. Gotharda a býv. františkánského kláštera s kostelem Nejsvětější Trojic, a to při komentovaných prohlídkách vždy od 9, 10 a 11 hodin.



Veselé Velikonoce a úspěšné zdolání jarní únavy

Vám přeje

Mgr. Jan Čečrdle, ředitel

www.muzeum.slansko.cz